



# Livret Jeunesse

2020-2021

# INFOS PRATIQUES

## -» HORAIRES ACCUEIL

Lundi :	14H00 - 18H30
Mardi :	8H45 - 12H15 / 14H00 - 18H30
Mercredi :	8H00 - 12H00 / 13H30 - 19H00
Jeudi :	14H00 - 18H30
Vendredi :	8H45 - 12H15 / 14H00 - 18H00

## -» CONTACTS SECTION SPORTIVES

BASKET-BALL : 05 57 57 85 13 ou [basket@jsabordeaux.fr](mailto:basket@jsabordeaux.fr)

ESCALADE : [jsa.usb.escalade@gmail.com](mailto:jsa.usb.escalade@gmail.com)

FOOTBALL : 06 24 11 02 55 ou [jsacpa@numericable.fr](mailto:jsacpa@numericable.fr)

JUDO : [contact@jsajudobordeaux.fr](mailto:contact@jsajudobordeaux.fr)

KARATÉ : 06 75 84 69 16 ou [karate@jsabordeaux.fr](mailto:karate@jsabordeaux.fr)

VOLLEY-BALL : 06 80 20 04 62 ou [jsavolleybordeaux@gmail.com](mailto:jsavolleybordeaux@gmail.com)

VOVINAM VIET VO DAO : 06 20 98 48 84 ou [jsavvd@gmail.com](mailto:jsavvd@gmail.com)

## -» CALENDRIER SCOLAIRE 2020-2021

Zone A. Maternelle - élémentaire - Collège et Lycée Secteur Public

- > Vacances de Toussaint du 17/10 au 01/11
- > Vacances de Noël du 19/12 au 03/01
- > Vacances d'hiver du 06/02 au 21/02
- > Vacances de printemps du 10/04 au 25/04
- > Vacances d'été à partir du 06/07

# CENTRE DE LOISIRS

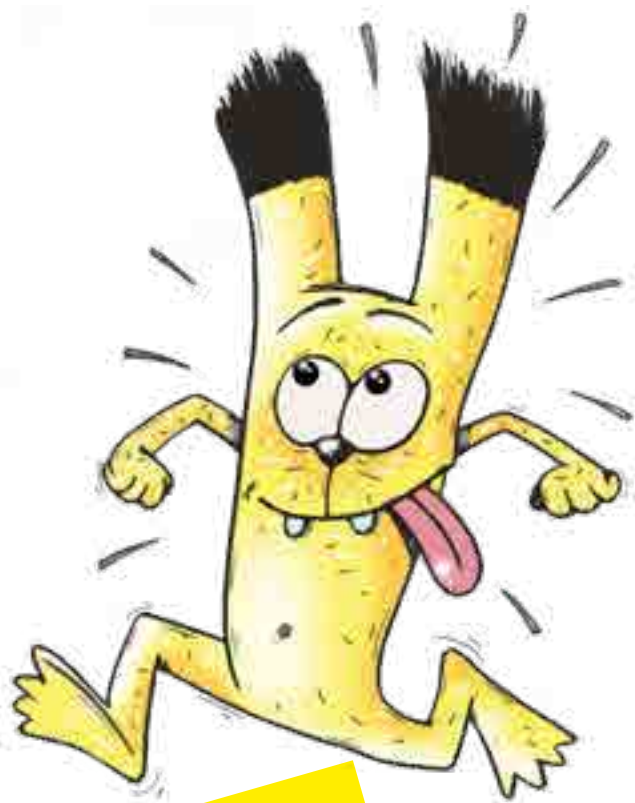


Imaginée et élaborée par les responsables du pôle jeunesse, la journée du mercredi se doit d'être un lieu de rencontre entièrement dédié à l'épanouissement et au bien-être des enfants.

Les différentes organisations font la part belle tant à la découverte qu'au perfectionnement des activités artistiques, culturelles et sportives.

Gageons que vous trouverez satisfaction dans cette multitude d'offres d'accueil à destination d'enfants de 3 à 10 ans.

Soyez assurés que l'ensemble des animateurs et responsables du Centre de Loisirs, pleinement investis dans cette journée du mercredi, oeuvrent à vous offrir des animations de qualité.



## → MAISON DES MATERNELLES

SITE BERNARD ADOUR ET ALBERT THOMAS

SITE FLORNOY

SITE SAINTE-MONIQUE

## → MAISON DES SPORTS

## → MAISON DES ACTIVITÉS SPÉCIFIQUES

## → MAISON VERTE

## → MAISON DES ARTS

## → LE COIN DES ADOS

# CENTRE DE LOISIRS

## MAISON DES MATERNELLES

### SITE FLORNOY

ACCUEIL DE LOISIRS ACTIVITÉS SPÉCIFIQUES

Un accueil de loisirs où se mêlent imaginaire, sport, détente, rencontres et échanges.

AU PROGRAMME :

Choix et inscriptions à une activité spécifique de la Maison de Quartier + des activités complémentaires proposées par l'équipe d'animation, et adaptées en fonction du rythme de vie et de l'âge des enfants : ateliers art et création, brico-déco, les petits gourmands, jeux sportifs par cycle, atelier multi-scène, grands jeux...

### FICHE PRATIQUE :

**POUR LES ENFANTS NÉS EN 2015/2016/2017 (PS À GS)  
AYANT 1 OU 2 ACTIVITÉS SPÉCIFIQUES**

et pour les PS sans activité spécifique des fratries de Flornoy.

Organisation de la journée en fonction des horaires et des lieux des activités spécifiques

- ### CAS PARTICULIER
- 1/2 journée matin sans repas : récupération des enfants entre 11h30/12h
  - 1/2 journée matin avec repas : récupération 13h
  - 1/2 journée après-midi avec repas : 11h45 pour les MS et GS
  - 1/2 journée après-midi sans repas : entre 13h pour les MS et GS
  - Pour les PS (fratrie Flornoy) : journée complète ou matinée avec ou sans repas

- Accueil matin de 8h à 9h à l'école Flornoy
- Activités spécifiques ou complémentaires : 9h à 11h30
- Repas de 11h30 à 13h en fonction du nombre de services
- Sieste pour les PS après le repas. Réveil échelonné. Temps calme pour les MS et GS après le repas
- Activités spécifiques ou complémentaires : 13h30 à 17h
- Accueil du soir et goûter : 17h à 18h30 à l'école Flornoy

# CENTRE DE LOISIRS

## MAISON DES MATERNELLES

### SITE SAINTE-MONIQUE

ACCUEIL DE LOISIRS ACTIVITÉS SPÉCIFIQUES

ACCUEIL DE LOISIRS MULTI-ACTIVITÉS

Un accueil de loisirs où se mêlent imaginaire, sport, détente, rencontres et échanges.

#### AU PROGRAMME :

Choix et inscriptions à une activité spécifique de la Maison de Quartier + des activités complémentaires proposées par l'équipe d'animation, et adaptées en fonction du rythme de vie et de l'âge des enfants : ateliers art et création, brico-déco, les petits gourmands, jeux sportifs par cycle, atelier multi-scène, grands jeux...

### FICHE PRATIQUE :

***POUR LES ENFANTS NÉS EN 2015/2016/2017 (PS À GS)  
UNIQUEMENT POUR LES ENFANTS SCOLARISÉS  
À SAINTE-MONIQUE ET SAINTE THÉRÈSE AVEC  
OU SANS ACTIVITÉ SPÉCIFIQUE***

Organisation de la journée en fonction des animations multi-activités ou des horaires et des lieux des activités spécifiques.

- Accueil matin de 8h à 9h à l'école Sainte-Monique
- Activités spécifiques ou complémentaires : 9h à 11h30
- Repas de 11h30 à 13h en fonction du nombre de services
- Sieste pour les PS après le repas. Réveil échelonné. Temps calme pour les MS et GS après le repas
- Activités spécifiques ou complémentaires : 13h30 à 17h
- Accueil du soir et goûter : 17h à 18h30 à l'école Sainte-Monique



### CAS PARTICULIER

- 1/2 journée matin sans repas : récupération des enfants à 11h30
- 1/2 journée matin avec repas : récupération 13h
- 1/2 journée après-midi avec repas : 11h30 sauf les PS
- 1/2 journée après-midi sans repas : 13h sauf les PS

# CENTRE DE LOISIRS

## MAISON DES MATERNELLES

### SITE BERNARD ADOUR ALBERT THOMAS

ACCUEIL DE LOISIRS MULTI-ACTIVITÉS



Un accueil de loisirs où se mêlent imaginaire, sport, détente, rencontres et échanges.

Au programme :

Initiation et découverte par cycles de 3 à 4 mercredis d'activités sportives et culturelles de la Maison de Quartier :

Baby théâtre, babygym, baby basket, baby anglais, baby musique, baby danse + des activités complémentaires proposées par l'équipe d'animation et adaptées en fonction du rythme de vie et de l'âge de l'enfant.

## CAS PARTICULIER

- 1/2 journée matin sans repas : récupération des enfants entre 11h30/12h
- 1/2 journée matin avec repas : récupération entre 12h30/13h
- 1/2 journée après-midi avec repas : 11h30 sauf les PS
- 1/2 journée après-midi sans repas : 13h sauf les PS

## FICHE PRATIQUE :

**POUR LES ENFANTS NÉS EN 2014/2015/2016  
(PS À GS)**

**UNIQUEMENT POUR LES ENFANTS SANS  
ACTIVITÉ SPÉCIFIQUE**

- Accueil matin de 8h à 9h sur site école
- Activités : 9h à 11h30
- Repas de 11h30 à 12h30
- Sieste ou temps calme de 13h à 14h30
- Activités : 14h à 17h
- Accueil du soir et goûter : 17h à 18h30

# CENTRE DE LOISIRS

## MAISON DES SPORTS



Cette maison a pour objectif la découverte et l'apprentissage de sports sous forme de cycles (de 4 à 6 semaines)

Les matinées sont consacrées à des sports proposés par les JSA (basket, tennis...)

Les après-midis permettront la découverte de sports originaux (VTT, voile, patinoire...)



## CAS PARTICULIER

- 1/2 journée matin sans repas : récupération avant 12h à Maître-Jean
- 1/2 journée matin avec repas : récupération entre 13h et 13h30 à Flornoy
- 1/2 journée après-midi avec repas : avant 12h à Maître-Jean sinon après 12h à Flornoy
- 1/2 journée après-midi sans repas : entre 13h et 13h30 à Flornoy

## FICHE PRATIQUE :

### *POUR LES ENFANTS DU CP AU CM2*

- Uniquement pour les enfants sans activité spécifique
- Accueil à l'espace Loisirs Maître-Jean entre 8h et 9h
- Cycles d'activités sportives de 9h à 11h30 à l'espace Loisirs Maître-Jean
- Repas à l'école Flornoy de 12h à 13h30
- Cycles d'activités sportives sur différents sites extérieurs 13h30 à 17h
- Accueil du soir et goûter :
  - 17h à 18h à l'école Flornoy
  - 18h à 18h30 à la Maison de Quartier

# CENTRE DE LOISIRS

## MAISON DES ACTIVITÉS SPÉCIFIQUES



## FICHE PRATIQUE CP/CE1

### **UNIQUEMENT POUR LES ENFANTS QUI ONT UNE OU PLUSIEURS ACTIVITÉS SPÉCIFIQUES**

- Accueil au foyer de la Maison de Quartier :  
entre 8h et 9h
- Activités spécifiques à Maître-Jean :  
départ 9h pour Maître-Jean / Retour 11h30
- Activités spécifiques à la Maison de Quartier :  
matinée à la Maison de Quartier
- Reprise des activités après-midi :  
rassemblement Maison de Quartier 13h30
- Activités spécifiques à Maître-Jean :  
départ 13h15 pour Maître-Jean / Retour 17h
- Activités spécifiques à la Maison de Quartier :  
après-midi à la Maison de Quartier
- Accueil du soir et goûter : 17h/18h30
  - CP : salle petite enfance (Bât B - 1<sup>er</sup> étage)
  - CE1 : Atelier et salle de réunion (Bât C - 1<sup>er</sup> étage)

## CAS PARTICULIER

- 1/2 journée matin sans repas  
: récupération avant 12h à la  
Maison de Quartier
- 1/2 journée matin avec repas :  
récupération 13h - 13h30  
à Flornoy
- 1/2 journée après-midi avec  
repas : 11h30 - 12h  
à la Maison de Quartier
- 1/2 journée après-midi sans  
repas : 13h - 13h30  
à Flornoy



Cette maison propose des activités ludiques, récréatives et sportives où se côtoient de nombreuses activités spécifiques encadrées par des professionnels diplômés.

Les activités complémentaires seront sous forme de cycles (de vacances à vacances) en lien avec des thèmes définis.

Exemple : découverte des jeux de raquettes, initiation à l'origami... mais aussi le Lab, l'atelier Arts Plastiques et l'atelier des petites mains .



## CAS PARTICULIER

- 1/2 journée matin sans repas : récupération avant 12h à la Maison de Quartier
- 1/2 journée matin avec repas : récupération 13h - 13h30 à l'école Flornoy
- 1/2 journée après-midi avec repas : 11h30 à la Maison de Quartier
- 1/2 journée après-midi sans repas : 13h - 13h30 à l'école Flornoy

## FICHE PRATIQUE CE2/CM

### **UNIQUEMENT POUR LES ENFANTS QUI ONT UNE OU PLUSIEURS ACTIVITÉS SPÉCIFIQUES**

- Accueil à la salle des peupliers de la Maison de Quartier entre 8h et 9h
- Activités spécifiques à Maître-Jean : départ 9h pour Maître-Jean / Retour 12h
- Activités spécifiques à la Maison de Quartier : matinée à la Maison de Quartier
- Les enfants sans activité spécifique le matin sont à l'école Flornoy en activités complémentaires.
- Repas à partir de 12h à l'école Flornoy
- Reprise des activités après-midi : rassemblement à l'école Flornoy à 13h30
- Activités spécifiques à Maître-Jean : départ 13h30/14h pour Maître-Jean / Retour 17h
- Activités spécifiques à la Maison de Quartier : départ 13h30/14h à la Maison de Quartier
- Les enfants sans activité spécifique l'après-midi sont à l'école Flornoy en activités complémentaires.
- Accueil du soir et goûter : 17/18h30  
- Foyer & Cour

# CENTRE DE LOISIRS

## MAISON VERTE



Au lycée professionnel de Saint-Augustin, les enfants profiteront d'un parc arboré afin de mettre en place des activités autour de la nature.

### 3 AXES MAJEURS :

- découverte et mise en place de sports de pleine nature (course d'orientation, tir à l'arc...)
- sensibilisation au développement durable par le biais d'activités ludiques et récréatives.
- mise en place d'un jardin pédagogique ainsi que d'activités Art'nature (réalisation de mobilier, peinture végétale...)



## CAS PARTICULIER

- 1/2 journée matin sans repas : récupération avant 12h à Maître-Jean
- 1/2 journée matin avec repas : récupération entre 13h et 13h30 à Sainte Monique
- 1/2 journée après-midi avec repas : avant 12h à Maître-Jean sinon après 12h à Sainte Monique
- 1/2 journée après-midi sans repas : entre 13h et 13h30 à Sainte-Monique

## FICHE PRATIQUE :

### *POUR LES ENFANTS DU CP AU CM2*

- Accueil à l'espace Loisirs Maître-Jean entre 8h et 9h
- Cycles d'activités pleine nature de 9h à 11h30 à l'espace Loisirs Maître-Jean
- Repas à l'école Sainte-Monique de 12h à 13h30
- Activités de pleine nature : LPP Saint-Augustin de 13h30 à 16h45
- Accueil du soir et goûter :
  - 17h à 18h à l'école Flornoy
  - 18h à 18h30 à la Maison de Quartier

# CENTRE DE LOISIRS

## MAISON DES ARTS



Cette maison a pour objectif la découverte et l'apprentissage de différentes activités artistiques et culturelles.

Nous tenterons de susciter la curiosité et la créativité des enfants en les sensibilisant à des univers artistiques divers.

Exemples de thèmes abordés :

Théâtre, cirque, dessin/peinture, arts plastiques, chant chorale, poterie, sculpture, sorties culturelles...

## CAS PARTICULIER

- 1/2 journée matin sans repas : récupération avant 12h à la Maison de Quartier
- 1/2 journée matin avec repas : récupération 13h30 à la Maison de Quartier
- 1/2 journée après-midi avec repas : avant 12h à la Maison de Quartier
- 1/2 journée après-midi sans repas : 13h30 à la Maison de Quartier

## FICHE PRATIQUE :

### *POUR LES ENFANTS DU CE2 AU CM2*

- Uniquement pour les enfants sans activité spécifique
- Accueil à la Maison de Quartier entre 8h et 9h
- Cycles de découverte et d'apprentissage de 6 séances.
- Repas à l'école Flornoy de 12h à 13h30
- Cycles d'activités 13h30 à 17h
- Accueil du soir et goûter :  
- 17h à 18h30 à la Maison de Quartier

# CENTRE DE LOISIRS

## LE COIN DES ADOS



L'objectif est de proposer aux jeunes collégiens 6ème/5ème de se retrouver pour élaborer des projets d'animation, pratiquer des activités sportives, culturelles et de loisirs.

Sous la responsabilité des animateurs des JSA, ce petit groupe de 15/20 jeunes maximum, se concoctera un programme de sorties, essentiellement sur Bordeaux et ses proches environs.

Exemples de thèmes : sports de glisse, cinéma, piscine, visites

## CAS PARTICULIER

- 1/2 journée après-midi sans repas : pour les collégiens
- Journée complète pour les CM2
- 1/2 journée après-midi sans repas : pour les CM2

## FICHE PRATIQUE :

### *POUR LES ENFANTS DU CM2 À LA 5<sup>ÈME</sup>*

- Uniquement pour les enfants sans activité spécifique
- RDV à 13h30 sur la place Saint-Augustin
- Repas à l'école Flornoy de 12h à 13h30 pour les CM2 en journée complète
- Activités et sorties de 13h30 à 17h30
- Accueil du soir : 17h30 sur la place Saint-Augustin
- Accueil possible pour les CM2 jusqu'à 18h30

# ACTIVITÉS ENFANTS



- ATELIER PLASTICO
- ATELIER SCRATCH DU LAB
- BASKET-BALL
- DANSE CLASSIQUE
- DESSIN/PEINTURE
- ÉCOLE DE MUSIQUE
- ESCALADE
- GYM
- JUDO
- KARATÉ
- MINI-TOQUE
- MODERN'JAZZ
- TENNIS
- THÉÂTRE
- VOILE
- VOLLEY-BALL
- VOVINAM VIET VO DAO

# ACTIVITÉS ENFANTS

## ATELIER PLASTICO ATELIER SCRATCH DU LAB



---

### -» ATELIER PLASTICO

Intervenant : Jean-Marie BAUDON

Dans cet atelier, l'enfant réalise des objets, des peintures des micro-projets; par expérimentations successives, il élargit ses connaissances et prend confiance.

> Mardi: 17H à 18H30 / CP - CM2

TARIF : 172 €

---



---

### -» ATELIER SCRATCH DU LAB

Intervenant: Nicolas Noaille

Atelier bimensuel, après l'école ou le collège pour les 8-13 ans. Pour apprendre à programmer ou se perfectionner dans l'univers scratch. Ici, on imagine, on crée et on code son histoire interactive, son jeu vidéo ! »

> Jeudi: 16H45 - 18H30

TARIF : Séance : 15 € / Cotisation annuelle : 285 €

---

# ACTIVITÉS ENFANTS

# BASKET-BALL

## TARIFS :

- U7 nés en 2014/2015 : 191 €
- Ecole de basket : 191 €  
nés en 13/12/11/10
- U13 nés en 09/08 : 225 €
- U15 nés en 07/06 : 225 €
- U17 nés en 05/04 : 235 €



## —» FORMALITÉS ADMINISTRATIVES

Secrétariat basket : Evelyne CECI

- une fiche de renseignements avec autorisation parentale
- un certificat médical
- trois photos

## —» RENSEIGNEMENTS ET INSCRIPTIONS

Bureau basket des Peupliers : du lundi au vendredi  
de 14h à 18h

## —» BABY-BASKET

Enfants nés en 2014 et 2015 : jeux pré-sportifs intégrant  
l'approche du basket (course, coordination, équilibre).

- > Mercredi: 11H00 - 12H00 salle Claude Barbier
- > Vendredi: 17H00 - 18H00 salle Claude Barbier

## —» ÉCOLE DE BASKET

> Lundi :

17H30 - 19H00, Maître-Jean / Mini Poussins &  
Poussins (garçons & filles nés entre 2013 et 2010),

> Mercredi :

10 H 30 - 12 H 00, Maître-Jean, Mini Poussins &  
Poussins (garçons & filles nés entre 2013 et 2010),  
13 H 15 - 14 H 45, Maître-Jean, Mini Poussines  
Poussines (nés en 2013 - 2010)

14 H 45 - 16 H 15, Maître-Jean, POUR CONFIRMÉS  
Mini Poussins/Poussins (nés en 2013 - 2010)

# ACTIVITÉS ENFANTS

## DANSE CLASSIQUE & MODERN'JAZZ

### TARIFS :

- Eveil : 172 €
- Initiation : 172 €
- Élémentaires 1 : 214 €
- Élémentaires 2 : 262 €
- Intermédiaire : 262 €
- 2 cours : 359 €
- 1 cours Modern'jazz + 1 cours danse classique : 359 €

### -» DANSE CLASSIQUE

Intervenante Danse Classique : Karine Godinaud

#### > LUNDI:

17H00 - 18H00 / Éveil : MS et GS

18H00 - 19H30 / Intermédiaire 2 : 5<sup>ème</sup> à la 1<sup>ère</sup> et pointes

19H30 - 21H00 / ados (3<sup>ème</sup> et +) et adultes tous niveaux

#### > MERCREDI:

9H30 - 10H30 / Initiation 2 : CP et CE1

10H30 - 12H00 / Élémentaire 2 (CE2 - CM)

13H30 - 14H30 / Éveil : MS et GS

14H30 - 15H30 / Élémentaire 1 : CE2 - CM1

15H30 - 17H00 / Intermédiaire 1 (6<sup>ème</sup> à la 5<sup>ème</sup>) et pointes

#### > JEUDI

17H00 - 18H00 / Initiation 1 : CP et CE1

### -» MODERN'JAZZ

Intervenante Modern'Jazz : Chantal Petit

#### > MARDI:

17H00 - 18H00 / Initiation : CP - CE1 et CE2

18H30 - 20H00 / Inter-avancé : 2<sup>nde</sup> - 1<sup>ère</sup> et terminale

#### > MERCREDI:

13H30 - 14H30 / Initiation CP - CE1 et CE2

14H30 - 15H30 / Éveil MS et GS

15H30 - 16H45 / Élémentaire 1 : CE2 à CM2

17H00 - 18H30 / Déb-Inter 1 : CM2 à la 4<sup>ème</sup>

18H30 - 20H00 / Intermédiaire 2 : 4<sup>ème</sup> à la Ter

#### > VENDREDI

17H - 18H30 / Élémentaire 2 : CM1 à la 5<sup>ème</sup>

18H30 - 20H / Inter 1 et 2 : 4<sup>ème</sup> - 3<sup>ème</sup> et 2<sup>nde</sup>

20H - 21H30 / Inter-avancé : 1<sup>ère</sup> et terminale





# ACTIVITÉS ENFANTS

## DESSIN-PEINTURE MINI-TOQUE / THÉÂTRE

### -» DESSIN-PEINTURE

Intervenante : Claude ELOI

> **MERCREDI** : 13H30 - 14H30 / CP - CE1 - CE2  
14H30 - 16H00 / CM et +

TARIFS :

- 172 € (1h par semaine)
- 195 € (1h30 par semaine)



### -» MINI-TOQUE

Intervenant : Olivier STRAEHLI

> **MERCREDI** : 9H30 - 10H30 / élémentaires  
10H30 - 11H30 / élémentaires  
14H00 - 15H00 / GS - CP et CE1  
15H00 - 16H30 / CE2 et +  
16H30 - 18H00 / 6<sup>ème</sup> à la 3<sup>ème</sup>

Stages prévus pendant les vacances.

TARIFS :

- 172 € (1h par semaine)
- 195 € (1h30 par semaine)



### -» THÉÂTRE

Intervenante : Véronique REVIRON REY

> **MARDI** : 17H00 - 18H30 / CE2- CM2  
> **MERCREDI** : 13H30 - 14H30 / CP - CE1  
14H30 - 16H00 / CE2 - CM2  
16H00 - 17H30 / De la 6<sup>ème</sup> à la 3<sup>ème</sup>  
17H30 - 19H00 / Lycée

TARIFS :

- 172 € (1h par semaine)
- 195 € (1h30 par semaine)



# ACTIVITÉS ENFANTS

## ECOLE DE MUSIQUE

### –» ÉVEIL MUSICAL

> **MARDI**: 17H15 - 18H00 / PS

> **MERCREDI**: 10H30 - 11H30 / MS - GS › CAL\*

13H30 - 14H30 / MS - GS › CAL\*

14H30 - 15H30 / MS - GS › Extérieur

### –» COURS DE MUSIQUE ENFANTS

Instruments

1/2 heure par semaine: piano / saxophone / batterie  
violon / guitare / guitare électrique / basse / orgue /  
flûte traversière, à bec... Solfège / Chorale  
1H ou 1H15 par semaine en fonction du niveau.

### –» COURS D'INSTRUMENTS

30 min ou 3/4 d'heure d'instrument individuel par  
semaine.

### –» CHANT INDIVIDUEL

Enfants (à partir de 6 ans) - Ados - Adultes :  
1/2 heure ou 3/4 d'heure de cours par semaine.

### –» ATELIER GROUPE

> **MERCREDI**:

17H - 18H30 / 18H30 - 20H00 / 20H00 - 21H30

### –» L'INSTRUMENTARIUM

Cours (5 enfants). Ouvert du CP au CE1

> **LUNDI**: 17H00 - 18H00

### –» MINI-ORCHESTRE

Destiné aux enfants débutants jusqu'au collège

> **MARDI**: 17H15 - 18H00

### –» MINI-CONSERVATOIRE

Destiné essentiellement aux enfants du CP

Groupe de 3 enfants maximum

> **MARDI**: 17H00 - 17H45

> **MERCREDI**: 16H45 - 17H30

#### TARIFS :

- Éveil musical : 180 €
- Cours enfants : 605 €  
+ instrument seul + solfège
- Instrument seul <sup>1/2h</sup> : 508 €
- Instrument seul <sup>3/4h</sup> : 652 €
- Chant <sup>1/2h</sup> : 508 €
- Chant <sup>3/4h</sup> : 652 €
- Atelier groupe : 385 €
- Instrumentarium : 513 €
- Mini orchestre : 385 €
- Mini orchestre ÉLÈVE DE MUSIQUE : 129 €
- Mini conservatoire : 257 €



# ACTIVITÉS ENFANTS

## ESCALADE

Responsables : Maxime Ugaglia et Noé Impératori

### -» FORMULE DÉCOUVERTE

#### > MERCREDI :

9H00 - 10 H00	3/5 ans • 5 / 6 ans - Maître-Jean
10H00 - 11H00	3/5 ans • 7 / 8 ans - Maître-Jean
11H00 - 12H00	9 / 10 ans - Maître-Jean
14H30 - 15H30	7 / 8 ans - Maître-Jean
15H30 - 16H30	8 / 9 ans - Maître-Jean
16H30 - 17H30	10 / 11 ans - Maître-Jean
17H30 - 18H30	11 / 12 ans - Maître-Jean

#### > JEUDI :

17H00 - 18H00	3/5 ans • 5 / 6 ans - Maître-Jean
18H00 - 19H00	12/14 ans - Maître-Jean
19H00 - 20H00	ados 13 / 17 ans - Maître-Jean

#### > VENDREDI :

17H00 - 18H00	5 / 6 ans - Maître-Jean
18H00 - 19H00	11 / 12 ans - Maître-Jean
19H00 - 20H00	ados 13 / 17 ans - Maître-Jean

### TARIFS :

- Découverte enfant : 180 €
- Progression enfant : 220 €
- Compétition : 260 €
- Licence FFME : 39,20 €

### -» FORMULE PROGRESSION

(grimpeur autonome en tête)

#### 7-9 ans à Maître Jean

**MARDI** 17H30 - 19H et **SAMEDI** 14H - 15H30

#### 10-12 ans à Maître Jean

**VENDREDI** 17H - 18H30 et **SAMEDI** 14H - 15H30

#### 13-17 ans à Maître Jean

**MARDI** 19H - 20H30 et **SAMEDI** 15H30 - 17H

**MERCREDI** 19H30 - 21H et **VENDREDI** 18H30 - 20H

### -» FORMULE COMPÉTITION

(avec validation des entraîneurs)

#### 7-12 ans à Maître Jean

**MARDI** 17H30 - 19H - **MERCREDI** 14H30 - 16H

**SAMEDI** (Tivoli) 14H00 - 15H30

#### 13-19 ans à Maître Jean

**MARDI** 19H - 20H30 - **MERCREDI** 16H - 17H30

**SAMEDI** (Tivoli) 15H30 - 17H



# ACTIVITÉS ENFANTS

# GYM

Responsable : Fabienne MATHO

## TARIFS :

- cours 45 min : 164 €
- cours 1h : 185 €
- cours 1h30 : 205 €



## -» BB GYM

Pour les 1-3 ans et leurs parents

- > LUNDI: 9H45 - 10H30
- > JEUDI: 10H30 - 11H15
- > VENDREDI: 10H30 - 11H15

## -» GYM'MÔM

Enfants petite et moyenne section de maternelle  
(nés en 2016 et 2017)

- > LUNDI: 17H00 - 17H45, salle Caillon
- > MERCREDI: 10H45 - 11H30, dojo JSA

## -» ÉVEIL À LA GYM

Enfants moyenne et grande section de maternelle  
(nés en 2016 et 2015)

- > MERCREDI: 9H30 - 10H15 (dojo JSA)  
16H00 - 16H45 (Flornoy)
- > VENDREDI : 17H00 - 17H45 (salle Caillon)

## -» ÉCOLE DE GYM

Pour les CP et CE1 + CE2 niveau 1 ou débutant

- > MERCREDI:  
09H00 - 10H30 - Niveau 1-2 et débutant (salle Caillon)  
13H30 - 15H00 - Niveau 3-4 (école Flornoy)  
15H00 - 16H00 - Niveau 1-2 et débutant (école Flornoy)
- > JEUDI : 17H00 - 18H30 (salle Caillon)

# ACTIVITÉS ENFANTS

# GYM

Responsable : Fabienne MATHO

## TARIFS :

- cours 1h : 185 €
- cours 1h30 : 205 €

## -» GYM ACROBATIQUE

Pour les 8-11 ans (CE2 et CM)

### > MARDI:

17H00 - 18H30 -CM1-CM2 (salle Caillon)

### > MERCREDI:

10H30 - 12H00 - Niveau 3-4 ,CM1-CM2 (salle Caillon)

13H30 - 15H00 - CE2-CM (salle Caillon)

15H00 - 16H30 - Niveau 1-2 (salle Caillon)

16H30 - 18H00 - Niveau 3-4 (salle Caillon)



## -» GYM'ADOS

Pour les 12 ans et +

> LUNDI: 17H50 - 19H20 / 6<sup>ème</sup> - 5<sup>ème</sup> Niveau 3-4

> MARDI: 18H30 - 20H00 / 4<sup>ème</sup> et +

## -» STREET FIT DANCE

Pour les 12-17 ans

> MARDI: 17H15 - 18H15 (Bât B 3<sup>ème</sup> étage) Collégiennes  
17H15 - 18H15 (Bât A 3<sup>ème</sup> étage) Lycéennes

# ACTIVITÉS ENFANTS

# JUDO

## TARIFS :

- Baby judo  
Mini Poussin : 185 €
- Poussins  
Benjamins  
Minimes  
Cadets: 205 €
- Jujitsu : 142 €

## -» DOJO JSA

### > MERCREDI:

13H30 - 14H15 / 2016  
14H15 - 15H00 / 2015  
15h00 - 16h00 / 2014 - 2013  
16H00 - 17H00 / 2012 - 2011

---

## -» DOJO CHABAN DELMAS

### > MERCREDI:

19H00 - 20H30 / jujitsu fighting (à partir de 2010)

---

## -» DOJO IMS (CHU)

### > MARDI:

17H15 - 18H15 / 2011 à 2014  
18H15 - 19H45 / 2006 à 2010  
20H00 - 21H30 / Adultes et jeunes à partir de 2008

### > VENDREDI:

17H00 - 17H45 / 2015 - 2016  
17H45 - 18H30 / 2012 à 2014  
18H30 - 19H30 / 2007 à 2011  
20H00 - 21H30 / Adultes et jeunes à partir de 2008

---



# ACTIVITÉS ENFANTS

# KARATÉ / TENNIS

## TARIFS :

- cours Karaté 7/11ans  
1 cours : 147 €
- cours Karaté 7/11ans  
2 cours : 177 €
- cours Karaté 12 et + : 227 €
  
- école de Tennis : 151 €
- carte Tennis -18 ans : 59 €



## -» KARATÉ

À partir de 7 ans

> G1 Cours enfants de 7 à 9 ans (1<sup>ère</sup> année)

**MARDI** : 17h00 - 18h00

> G2 Cours enfants de 10 à 11 ans (1<sup>ère</sup> année)

Cours enfants de 8 à 11 ans (2<sup>ème</sup> année et +)

**MARDI** : 18h00 - 19h00

**JEUDI** : 17h00 - 18h00

> G3 Cours pour les 12 et +

**MARDI ET JEUDI** : 19h15 - 20h45

**MARDI ET JEUDI** : 20h45 - 21h15

(cours spécifique gradés)

> G4 Cours ados/adultes à partir de la ceinture verte

**VENDREDI** : 17h00 - 19h00

---

## -» TENNIS

Responsable : Didier Bertrand

Pratique ouverte aux jeunes de 6 à 17 ans

> **MERCREDI** :

13H30 - 14H30 / 6 - 8 ans

14H30 - 15h30 / 9 - 10 ans

15H30 - 16H30 / 11 - 13 ans

16H30 - 17H30 / 14 - 17 ans

---

# ACTIVITÉS ENFANTS

## VOILE

NOUVEAUTÉ

### TARIFS :

- Cotisation annuelle : 210 €  
(passeport voile compris)
- Activité hivernale  
Club ado-JSA (optionnel) : 150 €



### **Public : Jeunes du CM2 à la 3ème**

(voire la 2<sup>nde</sup> en fonction du nombre de places disponibles)

Pratique sur catamaran, optimist, dériveur, planche à voile.

### SÉANCES DE VOILE AU CV BX-LAC

> Du mercredi 9 septembre  
au mercredi 9 décembre 2020

> Du mercredi 3 mars  
au mercredi 16 juin 2021

### SÉANCES HIVERNALES À LA MAISON DE QUARTIER (OPTIONNEL)

> Du 16 décembre 2020  
au 24 février 2021 et hors vacances scolaires :

Possibilité d'intégrer pour les CM2- 6<sup>ème</sup> et 5<sup>ème</sup> les  
activités du « coin des pré-ado JSA » pendant cette  
période.

### TRANSPORT

Le minibus des JSA (8 places)

En fonction du nombre de participants, il sera  
demandé l'aide des parents pour véhiculer les  
jeunes.



# ACTIVITÉS ENFANTS

## VOLLEY-BALL VOVINAM VIET VO DAO

### TARIFS :

- cours Viet Vo Dao : 120 €
- cours Volley Poussins : 150 €
- cours Volley Benjamins : 165 €
- cours Volley Minimes : 165 €
- cours Volley Cadets : 185 €
- cours Volley Juniors : 200 €



### -» VOLLEY-BALL

> M11 : De 7 à 11 ans (2010 - 2013)

**LUNDI** : 18h30 - 20h00

**MERCREDI** : 16h00 - 18h00

> M13 : De 11 à 13 ans (2008 - 2009)

**MARDI** : 18h00 - 19h30

**JEUDI** : 18h00 - 19h30

> M15 : De 13 à 15 ans (2006 - 2007)

**LUNDI** : 18h30 - 20h15

**MERCREDI** : 17h30 - 20h00

> M17 : De 15 à 17 ans (2004 - 2005)

**JEUDI** : 18h00 - 19h30

**VENDREDI** : 18h00 - 19h30



### -» VOVINAM VIET VO DAO

À partir de 7 ans

> **MERCREDI** :

19H00 - 20H00 (enfants 7/15 ans), au dojo JSA

> **VENDREDI** :

18H30 - 20H00 (enfants 7/15 ans), salle Caillon



## MAISON DE QUARTIER JSA

9-11 allée des Peupliers - 33000 Bordeaux

tel : 05 56 98 45 05 / [accueil@jsabordeaux.fr](mailto:accueil@jsabordeaux.fr)

[www.jsabordeaux.fr](http://www.jsabordeaux.fr)